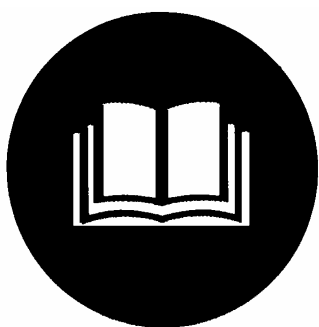




**360**  
**720 B**

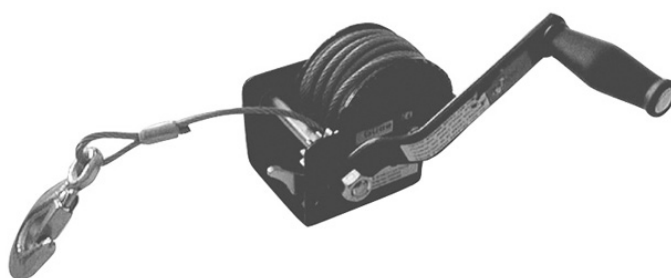


D GB F DK

CZ SK NL I

NOR S H HR

SLO



# 55125



# 55126

**Güde GmbH & Co. KG**  
Birkichstraße 6  
D-74549 Wolpertshausen

[www.guede.com](http://www.guede.com)

**Güde Scandinavia A/S**  
Engelsholmvej 33  
DK-8900 Randers

[www.guede.com](http://www.guede.com)

**Güde/UNICORE nářadí s.r.o.**  
P.O.Box 8  
Pořernická 120  
CZ-360 05 Karlovy Vary  
[www.unicore.cz](http://www.unicore.cz)

**GÜDE Slovakia s.r.o**  
Podtúreň-Roveň 208  
SK-033 01 Liptovský Hrádok

[www.guede.com](http://www.guede.com)

**Figyelem:**

Kérjük, installáció és üzembehelyezés előtt olvassa el figyelmesen a használati utastást. A felszerelésnek a terhelési tartományban leírt súlyokat ki kell bírnia.

Szerelje a csörlőt csapszegekkel és M10/8.8 biztonsági anyákkal.

**Figyelmeztetés**

Ezt a csörlőt nem szabad súlyok, illetve élőlények emelésére használni.

**Figyelem! Csak vízszintes húzásra szabad használni!**

**Üzemelés**

Ne lépje túl a terhelhetőségi határait a csörlőnek. A teljesítményadatok egy fekvésnyi kötél a dob körül alapozódnak. Minél több kötélen van a dobon, annál kisebb a teljesítmény. Használja a helyes végösszekötést, hogy a kampót a kötélnek illetve huzalon erősítse. A kötélen horganyozására a dobon kb 4 illetve 6 tekeredésnek kell maradnia, hogy a helyes rögzítéshez a súrlódást létrehozza. A kötélnak helyesen kell lennie a dobon. A 720 B csörlőnek beépített féke van!

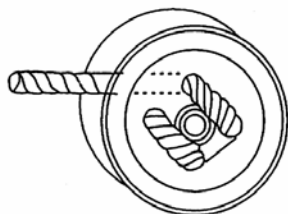
**Figyelem! a kötelet soha ne húzza ki teljesen terhelés alatt.**

**Használati utasítás a kötélnak a dobra való felszereléséhez**

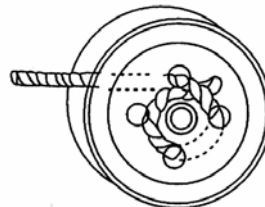
Nem szükséges sem csapszeg, sem anya vagy kötél tartó. A lenti ábrán kettő lehetőséget láthat a kötélnak a lyukakon való átfűzésére.

**Figyelem: Soha ne húzza ki teljesen a kötelet, ha terhet húz. Hagyjon 4 egész fordulat kötelet a a dob körül. különben a kötélen lejöhet a dobról.**

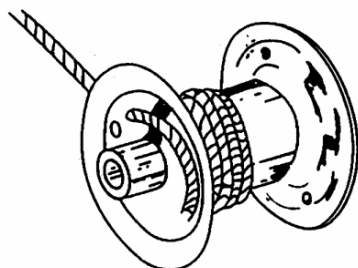
Nehéz kötélen



Könnyű kötélen

**Használati utasítás a drótnak a dobra való felszereléséhez**

Egy huzaltartó, ami a négyszöglyukakon keresztül kerül rögzítésre, szükséges. Lásd a lenti ábrát.



**Figyelem! a drótot soha ne húzza ki teljesen, ha terhet húz, Hagyjon 4 egész fordulat drótot a a dob körül. különben a drót lejöhet a dobról.**

**A csörlő használata előtt a rögzítőrészeket és anyákat meg kell húzni.**

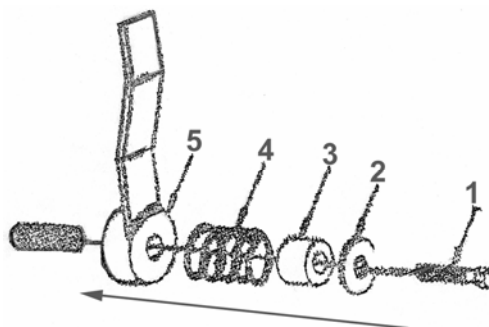
## Kézikurbli szerelése

Hogy a kötéll ellenállás nélküli kihúzását biztosítsa, a kézi kurbli a lenti módon kell felszerelni.

### Funkció:

**Ha a kurbli az óramutató járásával ellentétesen tekerjük, akkor a kurbli lejön a tengelyről és a dob szabadon mozoghat.**

1. Csavar
2. Alátét
3. Hüvely
4. Rugó



## Ellenőrzés és karbantartás

- Mozdó részek, meghajtást is beleértve, záróelemeket és tengelyt tisztán és beszírozva kell tartani, hogy korrekt és biztonságos működést garantáljon.
- Az alkotóelemeket megtámadhatják a kémiai szerek, sók és rozstda, ezért minden használat előtt ellenőrizze le a biztonságos működés érdekében.
- Ne használja a csörlőt, ha a kötéll csomós, illetve megtekeredett, vagy bármilyen gyengülést mutat. Ne fogjon meg használat közben drótrészeket, oldalakat, dobot és ékszíjat.

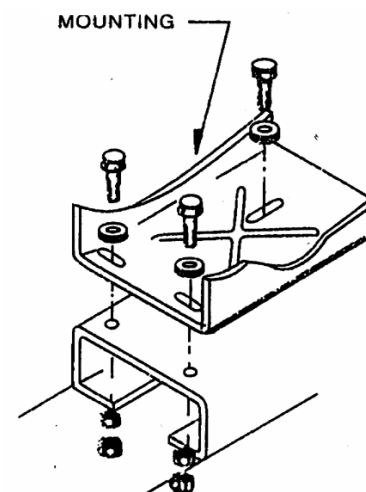
## Figyelem

Hajóutánfutóknak, melyeknek nincs gerinc és oldalsó hajótestgörgője, csigája, úgy vannak megépítve, hogy víz alá lesznek süllyesztve, ha a hajó fel van rakva, ezért a hajó „ússzon” fel az utánfutóra. Ha az utánfutó nincs víz alatt, akkor a próbálkozások a hajót ilyen módon az utánfutóval húzni, csörlőmeghibásodáshoz, illetve sérüléshez vezethet.

A csörlők nem arra vannak tervezve, hogy hajókat húzzanak utánfutóval, erre a célra hajóutánfutót kell használni.

## Megjegyzés

**A magas stabilitás és biztonság érdekében a csörlőt három M10/8.8 csavarral, alátétal és biztonsági lemezekkel kell szerelni, ahogy a képen látható.**



# EG-Konformitätserklärung

## Megfelelőségi nyilatkozat

Hiermit erklären wir,  
Ezennel kijelentjük,

Güde GmbH & Co. KG  
Birkichstraße 6, 74549 Wolpertshausen, Germany

Dass die nachfolgend bezeichneten Geräte aufgrund ihrer Konzipierung und Bauart sowie in der von uns in Verkehr gebrachten Ausführungen den einschlägigen, grundlegenden Sicherheits- und Gesundheitsanforderungen der EG-Richtlinien entsprechen.

*hogy a lentiekben megjelölt gépipari termék, koncepciója és konstrukciója, az általunk forgalomba kerülő kivitelezésben, megfelel a vonatkozó biztonsági és higiéniai EU-s szabályzatok alapkövetelményeinek.*

Bei einer nicht mit uns abgestimmten Änderung der Geräte verliert diese Erklärung ihre Gültigkeit.

*A gépen, tudtunk és hozzájárulásunk hiányában végzett módosítások a jelen nyilatkozat hatályvesztését eredményezi.*

**Bezeichnung der Geräte:** - 360, 720 B  
**A gép megnevezése**

**Artikel-Nr.:** - 55125, 55126  
**Cikkszám**

**Einschlägige EG-Richtlinien:** - EG-Maschinenrichtlinie 98/37/EG  
**Alkalmazott EU előírások:**

**Angewandte harmonisierte Normen:**  
*Felhasznált harmonizációs szabványok*

**Datum/Herstellerunterschrift:** 14.01.2010  
*Dátum/Gyártó aláírása:*

**Angaben zum Unterzeichner:** Hr. Arnold, Geschäl  
*Az aláíró személy adatai*

